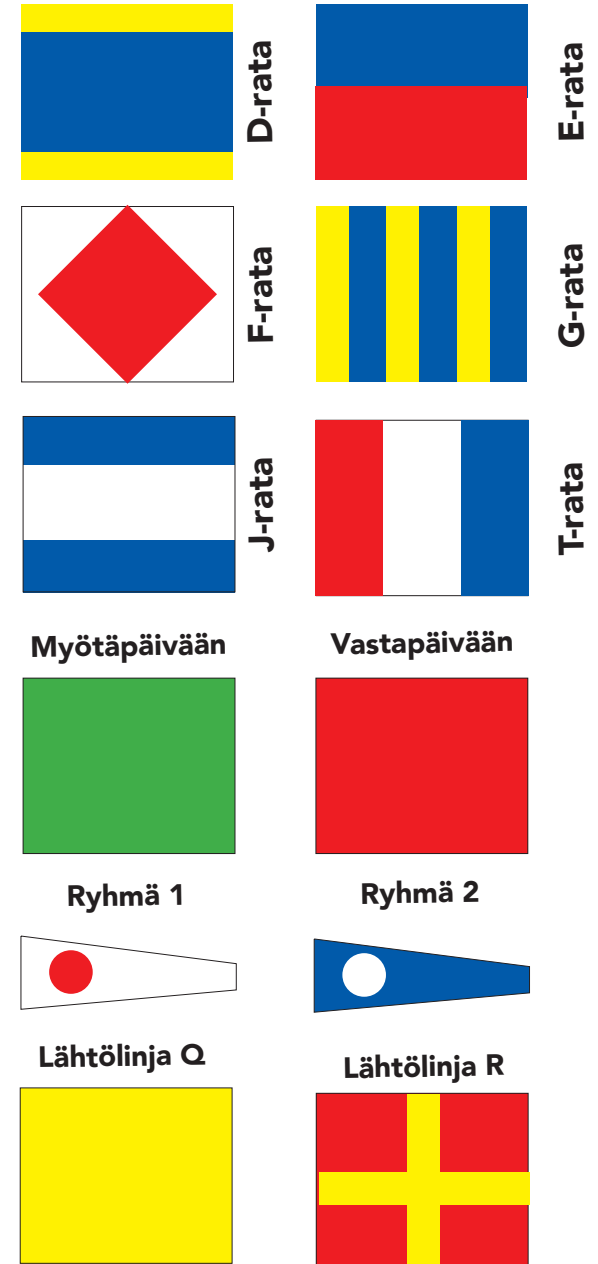
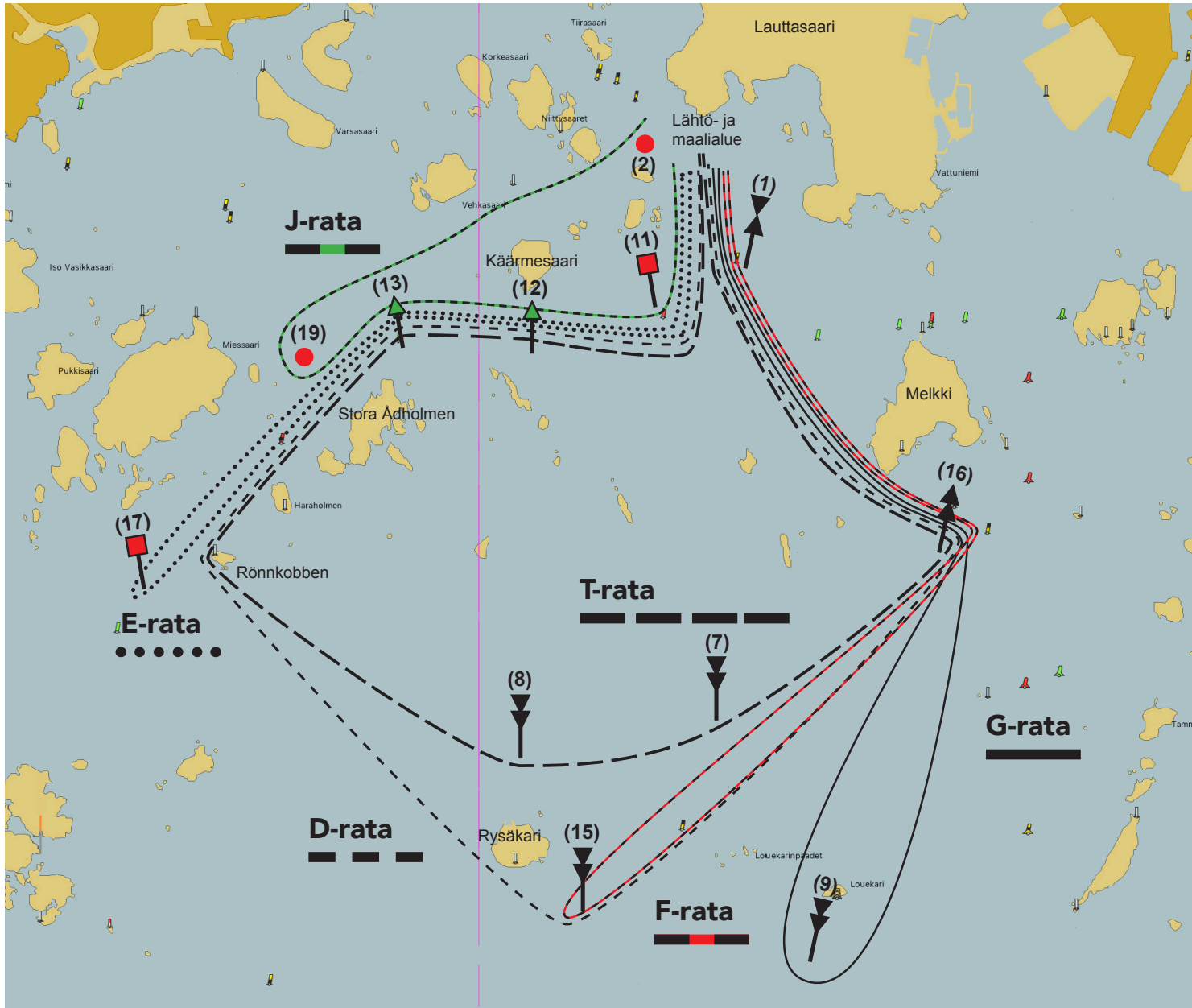


# Tiistaikisat ratakartta 2017



**Ratakartta ei navigointiin.** Suluissa olevat numerot ovat merkkien tunnuksia, kts karttapiirros. **Ratavaroitukset:** Lauhtasaaren Vattuniemen lounaispuolella, n. 150 m rannasta, suunnilleen 3,1 m syvyysmerkinnän kohdalla on matalikko (kivi), syvyys ehkä 1,5 m. Lähellä Käärneluotoja itä- ja eteläpuolella karttaan merkitsemättömiä kiviä. Käärnesaaren koillispuolella on karttaan merkitty 1,3m matala (koskee rataa J)