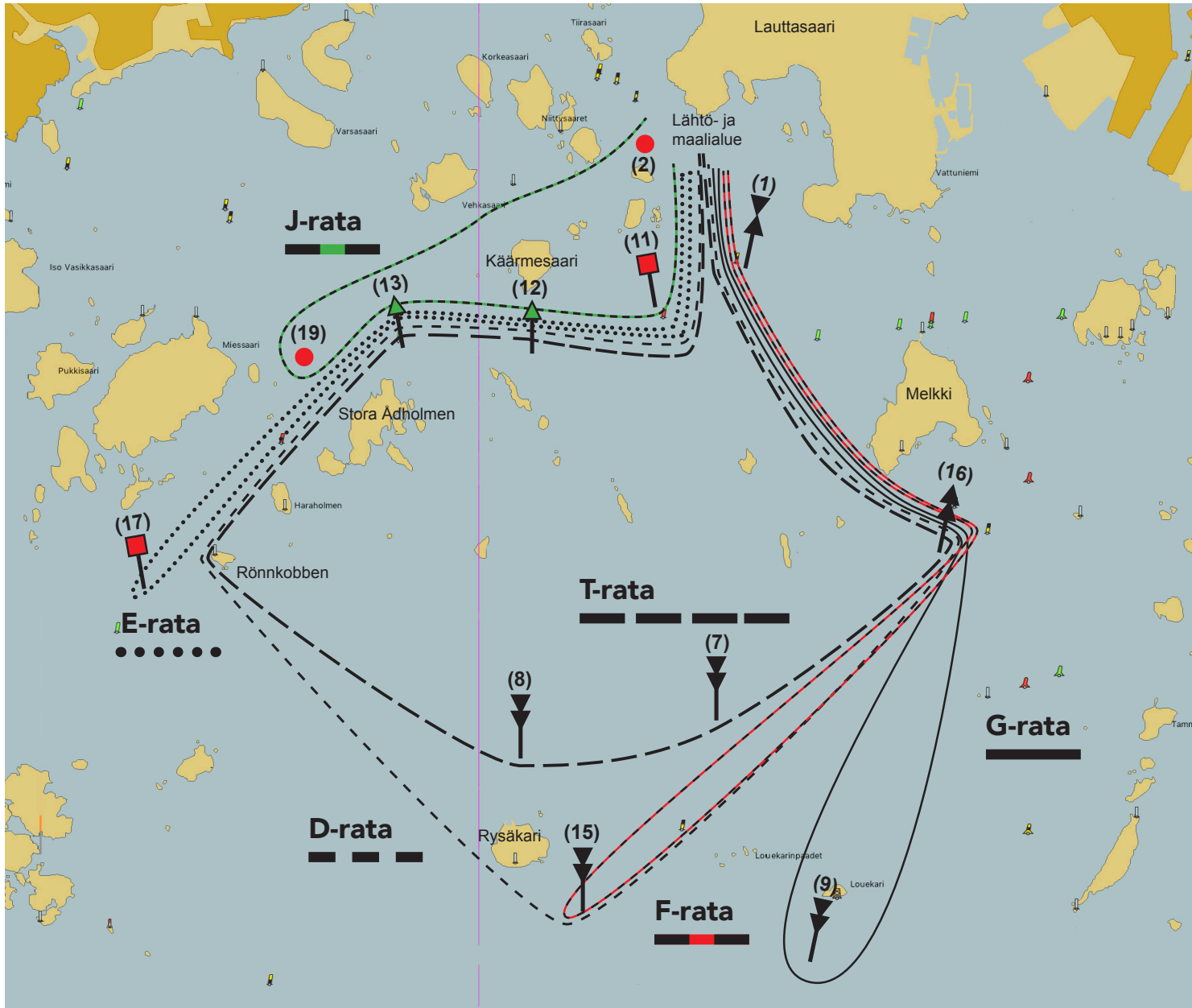


Tiistaikisat ratakartta 2018



	D-rata		E-rata
	F-rata		G-rata
	J-rata		T-rata
	Myötäpäivään		Vastapäivään
	Ryhmä 1		Ryhmä 2
	Lähtölinja Q		Lähtölinja R

Ratakartta ei navigointiin. Suluissa olevat numerot ovat merkkien tunnuksia, kts karttapiirros. **Ratavaroitukset:** Lauttasaaren Vattuniemen lounaispuolella, n. 150 m rannasta, suunnilleen 3,1 m syvyysmerkinnän kohdalla on matalikko (kivi), syvyys ehkä 1,5 m. Lähellä Käärmeasaaren itä- ja eteläpuolella karttaan merkitsemättömiä kiviä. Käärmeasaaren koillispuolella on karttaan merkitty 1,3m matala (koskee rataa J)